



**VRTEC OTONA ŽUPANČIČA**, Parmaska cesta 41, 1000 LJUBLJANA  
Tel. št.: 01/520-97-56, telefaks: 01/520-97-60,  
e-naslov: [vrtec-o.zupancic@guest.arnes.si](mailto:vrtec-o.zupancic@guest.arnes.si) , [www.vrtecoz-lj.si](http://www.vrtecoz-lj.si)

## KATALOG INFORMACIJ JAVNEGA ZNAČAJA

Na podlagi Zakona o dostopu do informacij javnega značaja (Ur.l. 51/2006 in nadaljnji) je ravnateljica Irena Upelj sprejela Katalog informacij javnega značaja Vrtca Otona Župančiča.

1. Osnovni podatki o katalogu
2. Splošni podatki o organu in informacijah javnega značaja s katerimi razpolaga
3. Opis načina dostopa do drugih informacij javnega značaja
4. Stroškovnik in cenik
5. Seznam najpogosteje zahtevanih informacij javnega značaja

1. OSNOVNI PODATKI O KATALOGU	
Ime zavoda:	Vrtec Otona Župančiča
Sedež:	Parmaska cesta 41
Pošta:	1000 Ljubljana
Telefon:	+386 (0)1 520-97-56
Faks:	+386 (0)1 520-97-60
Elektronski naslov:	<a href="mailto:vrtec-o.zupancic@guest.arnes.si">vrtec-o.zupancic@guest.arnes.si</a>
Spletni naslov:	<a href="https://vrtecoz-lj.si/">https://vrtecoz-lj.si/</a>
Matična številka:	5055563
Identifikacijska številka:	SI69160058
Številka proračunskega uporabnika:	63746
Številka podračuna pri UJP:	0126-1603-0637-441
	-
Ravnateljica:	Irena Upelj
Odgovorna uradna oseba:	Irena Upelj
Vpis v eRZIIZ	<a href="https://www.ajpes.si/RZIIZ/Vpogled/Zavezanec#/5055563000/2017-02-28">https://www.ajpes.si/RZIIZ/Vpogled/Zavezanec#/5055563000/2017-02-28</a>
Datum objave kataloga:	23.11.2009
Datum zadnje spremembe:	30.12.2019
Druge oblike kataloga:	Tiskana oblika je dostopna na upravi Vrtca Otona Župančiča, Parmaska cesta 41, Ljubljana

Pravna podlaga:

- Zakon o dostopu do informacij javnega značaja
- Uredba o posredovanju informacij javnega značaja



Mestna občina  
Ljubljana



Organizacija Združenih  
narodov za izobraževanje,  
znanost in kulturo



Ljubljano mesto  
kreativno mesto  
od 2015



**VRTEC OTONA ŽUPANČIČA, Parmaska cesta 41, 1000 LJUBLJANA**  
Tel. št.: 01/520-97-56, telefaks: 01/520-97-60,  
e-naslov: [vrtec-o.zupancic@guest.arnes.si](mailto:vrtec-o.zupancic@guest.arnes.si) , [www.vrtecoz-lj.si](http://www.vrtecoz-lj.si)

## 2. SPLOŠNI PODATKI O ZAVODU IN INFORMACIJAH JAVNEGA ZNAČAJA, S KATERIMI RAZPOLAGA

Skladno s 6. členom Odloka o ustanovitvi javnega vzgojno-izobraževalnega zavoda Vrtca Otona Župančiča izvaja sledeče dejavnosti:

- P/85.100 Predšolska vzgoja,
- Q/88.910 Dnevno varstvo otrok,
- G/47.890 Trgovina na drobno na stojnicah in tržnicah z drugim blagom,
- G/47.990 Druga trgovina na drobno zunaj prodajaln, stojnic in tržnic,
- H49.391 Medkrajevni in drugi cestni potniški promet,
- I/56.290 Druga oskrba z jedmi,
- J/58.140 Izdajanje revij in druge periodike,
- J/58.190 Drugo založništvo,
- L/68.200 Oddajanje in obratovanje lastnih ali najetih nepremičnin,
- N/82.300 Organiziranje razstav, sejmov, srečanj,
- P/85.510 Izobraževanje, izpopolnjevanje in usposabljanje na področju športa in rekreacije,
- P/85.520 Izobraževanje, izpopolnjevanje in usposabljanje na področju kulture in umetnosti,
- R/90.010 Umetniško uprizarjanje,
- R/91.011 Dejavnost knjižnic,
- R/93.110 Obratovanje športnih objektov,
- S/96.010 Dejavnost pralnic in kemičnih čistilnic.

Vrtec Otona Župančiča je vzgojno-izobraževalni zavod, ki izvaja javno službo vzgoje in varstva predšolskih otrok. Načela in cilji so opredeljeni v Kurikulumu za vrtce, Konceptiji javnih vrtcev v Sloveniji ter Zakonu o vrtcih.

Naše poslanstvo je kakovostna vzgoja in izobraževanje ter ustvarjanje čim boljših pogojev za otrokov razvoj.

Poslanstvo vrtca je sodelovanje z družino pri celoviti skrbi za njene otroke. Zagotavljali bomo tako okolje, v katerem se bodo počutili otroci in odrasli varne, sprejete, spoštovane.

Naša osrednja prizadevanja so namenjena načrtovanju in izvajanju razvojno usmerjenih, uravnoteženih programov.

Pomemben dejavnik vzgoje je vzpodbudno učno okolje. Prizadevamo si, da vrtec kot prostor omogoča kvaliteten odnos med otrokom in odraslim, spodbuja k ustvarjalnosti in omogoča družabnost ter sprostitvev.

Svoje strokovne odločitve in izvajanja kritično preverjamo s pomočjo refleksije lastnega dela in ravnanja. Kakovost dela zagotavljamo s trajnostnim razvojem zaposlenih, s podporo njihovi osebnostni in strokovni rasti ter z dobrim poznavanjem razvojnih značilnosti otrok v posamezni starosti. Tako ustvarjamo pogoje za individualni razvoj vsakega otroka, za njegovo varno, zdravo in zadovoljno otroštvo.

V okviru dnevnega programa izvajamo še prilagojeni program za otroke s posebnimi potrebami in otroke s posebnimi potrebami v rednih oddelkih.



Mestna občina  
Ljubljana



Organizacija Združenih  
narodov za izobraževanje,  
znanost in kulturo





**VRTEC OTONA ŽUPANČIČA, Parmaska cesta 41, 1000 LJUBLJANA**  
Tel. št.: 01/520-97-56, telefaks: 01/520-97-60,  
e-naslov: [vrtec-o.zupancic@guest.arnes.si](mailto:vrtec-o.zupancic@guest.arnes.si) , [www.vrtecoz-lj.si](http://www.vrtecoz-lj.si)

**Temeljne vrednote so:**

- etično ravnanje v odnosih do otrok, staršev, zaposlenih
- spoštovanje različnosti
- sodelovalen odnos med vrtcem in družino, ki bo temeljil na oboje smerni komunikaciji
- visoka poslovna etika

V Vrtcu Otona Župančiča se izvaja dnevni program za predšolske otroke v petih enotah:

- Enota Mehurčki, Parmaska cesta 41, 1000 Ljubljana  
Pomočnica ravnateljice: **Ksenija Grabovica**  
telefon: +386 (0)1 520 97 57  
e-naslov: [zivzav.vvzljoz@guest.arnes.si](mailto:zivzav.vvzljoz@guest.arnes.si)  
Poslovni čas enote in dodatne informacije - <https://vrtecoz-lj.si/enote/mehurcki/>
- Enota Živ-žav, Na peči 20, 1000 Ljubljana  
Pomočnica ravnateljice: **Ksenija Grabovica**  
telefon: +386 (0)1 520 86 20  
e-naslov: [zivzav.vvzljoz@guest.arnes.si](mailto:zivzav.vvzljoz@guest.arnes.si)  
Poslovni čas enote in dodatne informacije - <https://vrtecoz-lj.si/enote/zivzav-2/>
- Enota Čurimuri, Novosadska ulica 1, 1000 Ljubljana  
Pomočnica ravnateljice: **Andreja Mekinc**  
Telefon: +386 (0)1 520 86 80  
e-pošta: [curimuri.vvzljoz@guest.arnes.si](mailto:curimuri.vvzljoz@guest.arnes.si)  
Poslovni čas enote in dodatne informacije - <https://vrtecoz-lj.si/enote/curimuri/>
- Enota Ringaraja, Na peči 20s, 1000 Ljubljana  
Pomočnica ravnateljice: **Ksenija Grabovica**  
Telefon: +386 (0)1 520 86 20  
e-pošta: [zivzav.vvzljoz@guest.arnes.si](mailto:zivzav.vvzljoz@guest.arnes.si)  
Poslovni čas enote in dodatne informacije - <https://vrtecoz-lj.si/enote/ringaraja/>
- Enota Čebelica, Hruševska cesta 81, 1000 Ljubljana  
Pomočnica ravnateljice: **Andreja Mekinc**  
Telefon: +386 (0)1 520 86 80  
e-pošta: [curimuri.vvzljoz@guest.arnes.si](mailto:curimuri.vvzljoz@guest.arnes.si)  
Poslovni čas enote in dodatne informacije - <https://vrtecoz-lj.si/enote/cebelica/>



Mestna občina  
Ljubljana



Organizacija Združenih  
narodov za izobraževanje,  
znanost in kulturo

LJUBLJANA:  
MESTO/CITY  
OF/LITERA-  
TURE ...  
• Unescovo  
kreativno mesto  
• od 2015



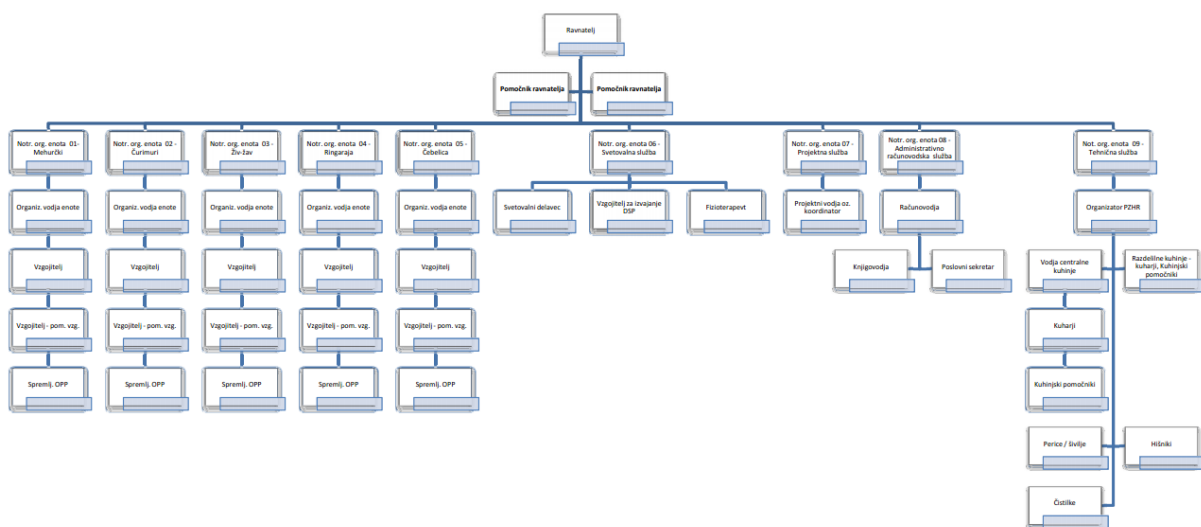
**VRTEC OTONA ŽUPANČIČA, Parmska cesta 41, 1000 LJUBLJANA**  
Tel. št.: 01/520-97-56, telefaks: 01/520-97-60,  
e-naslov: [vrtec-o.zupancic@guest.arnes.si](mailto:vrtec-o.zupancic@guest.arnes.si) , [www.vrtecoz-lj.si](http://www.vrtecoz-lj.si)

## 2.a Organigram in podatki o organizaciji zavoda

### Organi javnega zavoda:

- svet zavoda
- ravnatelj
- pomočnik ravnatelja
- strokovni organi
- svet staršev

### Organigram:



## 2.b Kontaktni podatki uradne osebe (oseb), pristojnih za posredovanje informacij javnega značaja

### Pristojna oseba:

Ime in priimek pristojne osebe: **Irena Upelj**  
Delovno mesto oz. naziv: ravnateljica  
Elektronski naslov: [vvzljjoz-ravnateljica@guest.arnes.si](mailto:vvzljjoz-ravnateljica@guest.arnes.si)  
Poštni naslov: Parmska cesta 41, 1000 Ljubljana  
telefon: +386 (0)1 520 97 50  
fax: +386 (0)1 520 97 60

### Pooblaščenca oseba za varovanje osebnih podatkov:

Ime in priimek pooblaščenca osebe za varovanje osebnih podatkov: **Irena Svetek**  
Elektronski naslov: [vrtec-oz-oskr@guest.arnes.si](mailto:vrtec-oz-oskr@guest.arnes.si)  
Poštni naslov: Parmska cesta 41, 1000 Ljubljana  
telefon: +386 (0)1 520 97 52



Mestna občina  
Ljubljana



Organizacija Združenih  
narodov za izobraževanje,  
znanost in kulturo

LJUBLJANA:  
MESTO/CITY  
OF/LITERA-  
TURE ...  
• Unescovo  
kreativno mesto  
• od 2015



**VRTEC OTONA ŽUPANČIČA, Parmaska cesta 41, 1000 LJUBLJANA**  
Tel. št.: 01/520-97-56, telefaks: 01/520-97-60,  
e-naslov: [vrtec-o.zupancic@guest.arnes.si](mailto:vrtec-o.zupancic@guest.arnes.si) , [www.vrtecoz-lj.si](http://www.vrtecoz-lj.si)

## **POLITIKA ZASEBNOSTI**

### **Varovanje osebnih podatkov**

V primeru, da nam preko spletne strani, po e-pošti, faksu ali drugače ponudite katerikoli osebni podatek, bomo spoštovali vašo zasebnost, skladno s področno zakonodajo in splošno uredbo o varovanju osebnih podatkov. Naša politika glede varovanja podatkov je sledeča:

- uporabnike natančno seznanimo s tem, kako in za kaj bomo uporabili podatke, ki jih vpišejo v različne obrazce;
- podatkov o naših uporabnikih nikoli ne dajemo v najem, jih ne prodajamo in ne dovolimo, da bi jih uporabila katerakoli tretja oseba;
- svoje baze za e-obveščanje na novo oblikujemo ob začetku vsakega šolskega leta, preverjamo in ažuriramo, tako, da je v njih čim manj naslovov z napakami.

### **Podatki, ki jih imamo**

Podatke ste nam posredovali z izpolnitvijo obrazcev ob vpisu otroka oz. ob začetku novega šolskega leta. Posredovali ste jih lahko v pisni obliki, nam jih zaupali preko telefona, elektronske pošte ali kako drugače. Posamezna soglasja na nivoju oddelkov (npr. za uporabo e-naslovov, fotografiranje, idr.) zbiramo vsako šolsko leto na novo, kar pomeni, da soglasja veljajo eno šolsko leto oz. do pisne dopolnitve, preklica oz. umika.

### **Kako uporabljamo vaše podatke**

Zbrane osebne podatke uporabljamo za obveščanje in izvajanje storitev ter tekočega poslovanja. Vaš e-poštni naslov lahko uporabljamo za pošiljanje obvestil povezanih z našimi storitvami, vključno z vsemi obvestili, ki jih zahteva zakonodaja. Če nam pišete po elektronski pošti, lahko zaradi izboljšanja kakovosti naših storitev, shranimo vaša e-poštna sporočila, vaš e-poštni naslov in naš odgovor.

### **Hranjenje vaših podatkov**

Vaše podatke bomo hranili tako dolgo, dokler je vaš račun aktiven ali dokler je to potrebno za zagotavljanje storitev. Vaše podatke lahko hranimo tudi še po tem, ko prenehate uporabljati naše storitve oz. dokler ne prekličete vašega soglasja.

Vaše podatke bomo hranili in jih po potrebi uporabili za izpolnjevanje naših zakonskih obveznosti ali za reševanje morebitnih sporov.

### **Vaše pravice**

V skladu s politiko zasebnosti bomo sprejemali vse potrebne ukrepe, da zagotovimo varno obravnavanje osebnih podatkov. Imate pravico do dostopa do osebnih podatkov, ki jih imamo o vas, ter pravico do popravka ali izbrisa vaših podatkov. Prav tako imate pravico omejiti uporabo vaših podatkov in pravico do prenosa vaših osebnih podatkov na tretjo osebo. Vašo zahtevo o izbrisu ali popravku osebnega podatka nam posredujte na naslov: Vrtec Otona Župančiča, Parmaska cesta 41, 1000 Ljubljana oz. na e-naslov: [vrtec-oz-oskr@guest.arnes.si](mailto:vrtec-oz-oskr@guest.arnes.si). Ta politika zasebnosti je bila posodobljena 20. decembra 2019.



Mestna občina  
Ljubljana



Organizacija Združenih  
narodov za izobraževanje,  
znanost in kulturo



LJUBLJANA:  
MESTO/CITY  
OF/LITERA-  
TURE ...  
• Unescovo  
kreativno mesto  
od 2015



**VRTEC OTONA ŽUPANČIČA**, Parmška cesta 41, 1000 LJUBLJANA  
Tel. št.: 01/520-97-56, telefaks: 01/520-97-60,  
e-naslov: [vrtec-o.zupancic@guest.arnes.si](mailto:vrtec-o.zupancic@guest.arnes.si) , [www.vrtecoz-lj.si](http://www.vrtecoz-lj.si)

### **Pravilnik o varovanju osebnih podatkov v Vrtcu Otona Župančiča**

<https://vrtecoz-lj.si/wp-content/uploads/2020/01/Pravilnik-o-varovanju-osebni-podatkov-v-Vrtcu-Otona-Zupancica.pdf>

## **2.c Seznam zakonov, podzakonskih aktov in predpisov evropskih skupnosti z delovnega področja javnega zavoda**

Povezava na državni register predpisov za seznam predpisov, ki veljajo za področje delovanja zavoda:

- Ministrstvo za izobraževanje, znanost in šport – povezava:  
<https://www.gov.si/drzavni-organi/ministrstva/ministrstvo-za-izobrazevanje-znanost-in-sport/>
- Državni predpisi – povezava:  
<https://www.gov.si/drzavni-organi/ministrstva/ministrstvo-za-izobrazevanje-znanost-in-sport/zakonodaja/>
- Evropski register predpisov – povezava:  
<https://eur-lex.europa.eu/homepage.html?locale=sl>  
<https://eur-lex.europa.eu/>

Zakoni in podzakonski akti:

- Zakon o organizaciji in financiranju vzgoje in izobraževanja
- Zakon o vrtcih
- Pravilnik o normativih in kadrovskih pogojih za opravljanje dejavnosti predšolske vzgoje
- Pravilnik o normativih in minimalnih tehničnih pogojih za prostor in opremo vrtca
- Pravilnik o plačilih staršev za programe v vrtcih

Predpisi lokalne skupnosti:

- Sklep o ustanovitvi javnega vzgojno izobraževalnega zavoda Vrtec Otona Župančiča  
<https://www.uradni-list.si/glasilo-uradni-list-rs/vsebina?urlurid=1997497>
- Register lokalnih skupnosti RPLS  
<https://www.rpls.si/Predpis.aspx?id=22695&obcina=LJUBLJANA>

Splošni akti javnega zavoda: /

Splošni akti javnega zavoda po letih: /

## **2.d Seznam sprejetih programov in načrtov za področje delovanja zavoda**

- Letni delovni načrt Vrtca Otona Župančiča (za posamezno šolsko leto)
- Poročilo o izvajanju letnega delovnega načrta (za posamezno šolsko leto)
- Finančni načrt s kadrovskim načrtom (za posamezno leto)
- Letno in polletno poročilo (za posamezno leto)



Mestna občina  
Ljubljana



Organizacija Združenih  
narodov za izobraževanje,  
znanost in kulturo



Unescovo  
kreativno mesto  
od 2015



VRTEC OTONA ŽUPANČIČA, Parmška cesta 41, 1000 LJUBLJANA  
Tel. št.: 01/520-97-56, telefaks: 01/520-97-60,  
e-naslov: [vrtec-o.zupancic@guest.arnes.si](mailto:vrtec-o.zupancic@guest.arnes.si) , [www.vrtecoz-lj.si](http://www.vrtecoz-lj.si)

## 2.e Seznam vrst upravnih, sodnih ali zakonodajnih postopkov, ki jih vodi organ

- Sodni postopki izterjave dolgov
- Upravni postopki na področju informacij javnega značaja
- Upravni postopki ob sprejemu otroka v vrtec

## 2.f Seznam strateških in programskih dokumentov po vsebinskih sklopih

- Kurikulum za vrtce – povezava:  
<https://www.gov.si/assets/ministrstva/MIZS/Dokumenti/Sektor-za-predsolsko-vzgojo/Programi/Kurikulum-za-vrtce.pdf>
- Letni delovni načrt Vrtca Otona Župančiča (za posamezno šolsko leto)

## 2.g Objave in razpisna dokumentacija v skladu s predpisi, ki urejajo javne razpise

- Obvestila v zvezi z javnim naročanjem po ZJN2 so objavljena na [Portalujavnihnaročil:](http://Portalujavnihnaročil.si)  
<https://www.enarocanje.si/>

## 2.h Seznam javnih evidenc, ki jih upravlja zavod

- Zavod ne vodi javnih evidenc.

## 2.i Seznam drugih informatiziranih zbirk podatkov, ki jih vodi zavod na podlagi področne zakonodaje s svojega delovnega področja

### 1. Evidenca vpisanih in vključenih otrok

Normativna podlaga: 44. člen Zakona o vrtcih

Opis in pogoji dostopa do evidence: /

Dostop do evidence: Evidenca je dostopna na sedežu javnega zavoda v času uradnih ur

### 2. Evidenca plačil staršev

Normativna podlaga: 45. člen Zakona o vrtcih

Opis in pogoji dostopa do evidence: /

Dostop do evidence: Evidenca ni javno dostopna

### 3. Evidenca otrok, ki potrebujejo svetovanje oz. pomoč

Normativna podlaga: 46. člen Zakona o vrtcih



Mestna občina  
Ljubljana



Organizacija Združenih  
narodov za izobraževanje,  
znanost in kulturo



Unescovo  
kreativno mesto  
od 2015



**VRTEC OTONA ŽUPANČIČA**, Parmška cesta 41, 1000 LJUBLJANA  
Tel. št.: 01/520-97-56, telefaks: 01/520-97-60,  
e-naslov: [vrtec-o.zupancic@guest.arnes.si](mailto:vrtec-o.zupancic@guest.arnes.si) , [www.vrtecoz-lj.si](http://www.vrtecoz-lj.si)

Opis in pogoji dostopa do evidence: /

Dostop do evidence: Evidenca ni javno dostopna

#### **4. Evidenca oseb, ki občasno varujejo otroke na domu**

Normativna podlaga: 24. člen Zakona o vrtcih

Opis in pogoji dostopa do evidence: /

Dostop do evidence: Zavod ne vodi javne evidence.

#### **5. Evidenca upravičencev do sofinanciranja plačil staršev iz državnega proračuna**

Normativna podlaga: 46.a člen Zakona o vrtcih

Opis in pogoji dostopa do evidence: /

Dostop do evidence: Evidenca ni javno dostopna

#### **6. Informacija o številu mest, ki jih zagotavlja vrtec za predšolske otroke**

Normativna podlaga: 20.č člen Zakona o vrtcih

Opis in pogoji dostopa do evidence: /

Dostop do evidence: <https://krka1.mss.edus.si/registriweb/ZavodPodatki.aspx?ZavodId=1104>

#### **7. Informacija o številu prostih mest v vrtcu, ki so staršem na voljo**

Normativna podlaga: 20.č člen Zakona o vrtcih

Opis in pogoji dostopa do evidence: Ministrstvo za šolstvo in šport je na podlagi 20.d člena Zakona o spremembah in dopolnitvah Zakona o vrtcih (ZVrt-D) vzpostavilo informacijsko točko o stanju kapacitet v vrtcih na celotnem območju države. Evidenca je javno dostopna.

Dostop do evidence: <https://krka1.mss.edus.si/registriweb/ZavodPodatki.aspx?ZavodId=1104>

#### **8. Predvidena čakalna doba, od vpisa otroka v vrtec do možnosti njegove vključitve v program vrtca**

Normativna podlaga: 20.č člen Zakona o vrtcih

Opis in pogoji dostopa do evidence: /

Dostop do evidence: Spletna stran Mestne občine Ljubljana / aktualno/ centralni čakalni seznam ljubljanskih vrtcev za šolsko leto

#### **9. Evidenca o dejanski zasedenosti delovnih mest**



Mestna občina  
Ljubljana



Organizacija Združenih  
narodov za izobraževanje,  
znanost in kulturo



LJUBLJANA:  
MESTO/CITY  
OF/LITERA-  
TURE ...  
Unescovo  
kreativno mesto  
od 2015





**VRTEC OTONA ŽUPANČIČA, Parmaska cesta 41, 1000 LJUBLJANA**  
Tel. št.: 01/520-97-56, telefaks: 01/520-97-60,  
e-naslov: [vrtec-o.zupancic@guest.arnes.si](mailto:vrtec-o.zupancic@guest.arnes.si) , [www.vrtecoz-lj.si](http://www.vrtecoz-lj.si)

Normativna podlaga: 21. člen Zakona o javnih uslužbencih

Opis in pogoji dostopa do evidence: /

Dostop do evidence: Evidenca je dostopna na sedežu javnega zavoda v času uradnih ur

#### **10. Evidenca o strukturi javnih uslužbencev po nazivih**

Normativna podlaga: 21. člen Zakona o javnih uslužbencih

Opis in pogoji dostopa do evidence: /

Dostop do evidence: Evidenca je dostopna na sedežu javnega zavoda v času uradnih ur

#### **11. Seznam oddanih JN , katerih ocenjena vrednost je nižja od mejnih vrednosti in enaka ali višja od 10.000 € brez DDV**

Normativna podlaga: 2 odstavek 21. člena Zakona o javnem naročanju (ZJN-3)

Opis in pogoji dostopa do evidence: /

Dostop do evidence: Evidenca je dostopna na sedežu javnega zavoda v času uradnih ur

### **3. OPIS NAČINA DOSTOPA DO INFORMACIJ JAVNEGA ZNAČAJA**

Informacije javnega značaja so prosto dostopne pravnim in fizičnim osebam.

Opis dostopa do posameznih sklopov informacij:

- dostop preko spleta: <https://vrtecoz-lj.si/>
- dostop preko telefona: +386 (0)1 520-97-56
- dostop preko fax-a: +386 (0)1 520-97-60
- dostop preko e-pošte: [vrtec-o.zupancic@guest.arnes.si](mailto:vrtec-o.zupancic@guest.arnes.si)
- fizični dostop je omogočen tudi osebam s posebnimi potrebami – Uprava Vrtca Otona Župančiča, Parmaska cesta 41, 1000 Ljubljana
- uradne ure: od ponedeljka do četrтка: od 8. do 12 ure in od 13. do 16 ure  
petek: od 8. do 12 ure

### **4. CENIK ZA DOSTOP DO INFORMACIJ JAVNEGA ZNAČAJA**

Vpogled v zahtevano informacijo javnega značaja je brezplačen. Zaračunamo vam lahko materialne stroške, ki nastanejo pri posredovanju informacij javnega značaja (prepis, fotokopija, elektronski zapis).

V primeru, da boste zahtevali informacije za ponovno uporabo in v pridobitne namene, vam bomo za posredovane informacije javnega značaja zaračunali materialne stroške. Informacij javnega značaja ne zaračunamo, če gre za uporabo informacij javnega značaja z namenom



Mestna občina  
Ljubljana



Organizacija Združenih  
narodov za izobraževanje,  
znanost in kulturo



Unescovo  
kreativno mesto  
od 2015



VRTEC OTONA ŽUPANČIČA, Parmška cesta 41, 1000 LJUBLJANA

Tel. št.: 01/520-97-56, telefaks: 01/520-97-60,

e-naslov: [vrtec-o.zupancic@guest.arnes.si](mailto:vrtec-o.zupancic@guest.arnes.si) , [www.vrtecoz-lj.si](http://www.vrtecoz-lj.si)

informiranja, zagotavljanja svobode izražanja, kulture in umetnosti ter uporabe informacij s strani medijev.

Če so informacije javnega značaja brezplačno objavljene na spletu, vam cene informacij za namen ponovne uporabe ne bomo zaračunali. V primeru, da boste zahtevali informacije javnega značaja v večjem obsegu, lahko od vas zahtevamo vnaprejšnji polog odmerjenega zneska za kritje stroškov posredovanja zahtevanih informacij.

Veza 16., 17. in 18. člen. [Uredba o posredovanju in ponovni uporabi informacij javnega značaja](http://www.pisrs.si/Pis.web/pregledPredpisa?id=URED6941): <http://www.pisrs.si/Pis.web/pregledPredpisa?id=URED6941>

#### 5. SEZNAM NAJPOGOSTEJE ZAHTEVANIH INFORMACIJ JAVNEGA ZNAČAJA

- Informacije o vpisu otroka ter možnosti za sprejem v vrtec
- Informacije o ekonomski ceni programa v vrtec
- Informacije o vrsti programov
- Informacije o projektih in obogatitvenih dejavnostih v vrtcu
- Informacije o poslovnem času vrtca
- Informacije o zaposlitvi
- Informacije o vključevanju otrok s posebnimi potrebami
- Letno poročilo

Ljubljana, 30.12.2019  
Številka: 090-1/2019-1



Podpis ravnateljice  
Irena Upelj



Mestna občina  
Ljubljana



Organizacija Združenih  
narodov za izobraževanje,  
znanost in kulturo



Unescovo  
kreativno mesto  
od 2015